

# **McDONALD'S® E L'ITALIA**

**Da una ricerca di SDA Bocconi sull'impatto occupazionale  
di McDonald's Italia 2012-2015**

**McDonald's**

DRIVE  
THRU



*McCafé*







# McDONALD'S E L'ITALIA: IL NOSTRO PRESENTE

Questo rapporto, frutto di una ricerca condotta da SDA Bocconi, descrive l'impatto occupazionale di McDonald's Italia all'interno del contesto italiano, lungo due dimensioni:


- » impatto diretto della presenza di McDonald's in Italia, riferito al numero di occupati presso i ristoranti McDonald's (di proprietà e in franchising);
- » impatto indiretto della presenza di McDonald's in Italia, riferito al numero di occupati riconducibili alle filiere (fornitori) principali in cui McDonald's opera.

Inoltre, in riferimento alle due dimensioni di cui sopra, si descrivono: l'impatto attuale e l'impatto prospettico connesso al piano di investimento 2013-2015.

## **Il modello di ricerca**

La rilevazione dell'impatto occupazionale di McDonald's Italia è stata effettuata considerando l'impresa a valle di una rete interorganizzativa composta da fornitori disposti su due differenti livelli:

- » fornitori di primo livello
- » fornitori di secondo livello



I fornitori di primo livello sono quelli con cui McDonald's intrattiene direttamente delle relazioni di scambio. Appartengono a tale tipologia di fornitori le seguenti categorie: Food & Packaging, Construction (edili e complementi), Trasporti, Servizi vari.

I fornitori di secondo livello, invece, sono rappresentati dai fornitori dei fornitori di McDonald's.

McDonald's non ha una relazione diretta con questi fornitori, ma le loro attività sono influenzate dalle decisioni di acquisto di McDonald's attraverso la relazione che queste imprese hanno con i fornitori di primo livello.

## **Il metodo di ricerca**

Le fonti di dati utilizzate per il calcolo dell'impatto occupazionale sono state le seguenti:

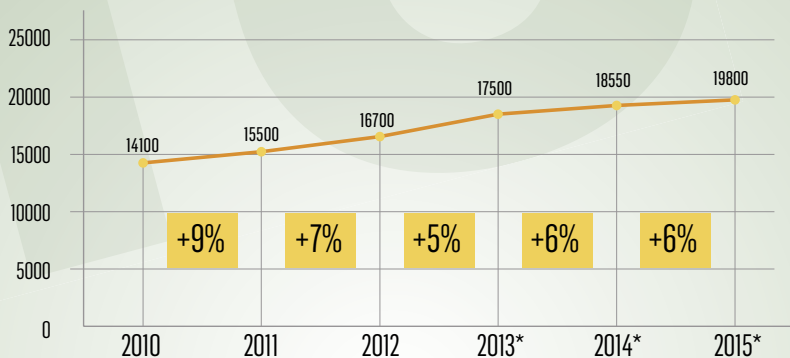
- » dati forniti direttamente da McDonald's Italia;
- » questionario online somministrato a una selezione di fornitori McDonald's Italia sviluppato da SDA Bocconi;
- » dati Istat;
- » dati Aida;
- » dati Fipe.

Immagine puramente dimostrativa.



# McDONALD'S IN ITALIA

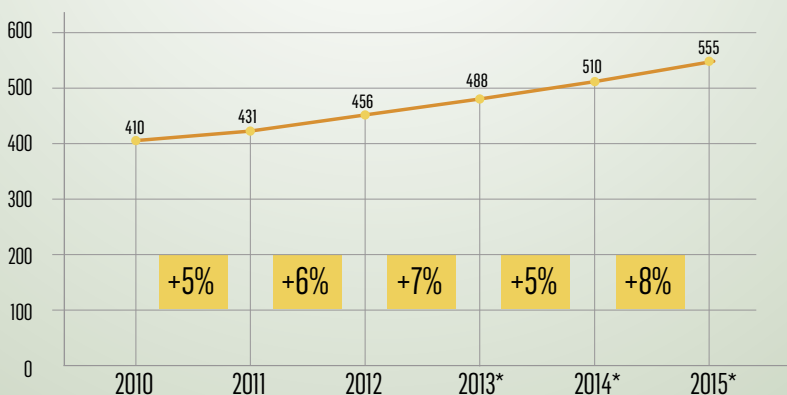
## Numero di occupati



Fonte: elaborazione SDA Bocconi su dati McDonald's Italia

\*stima

## Numero di ristoranti

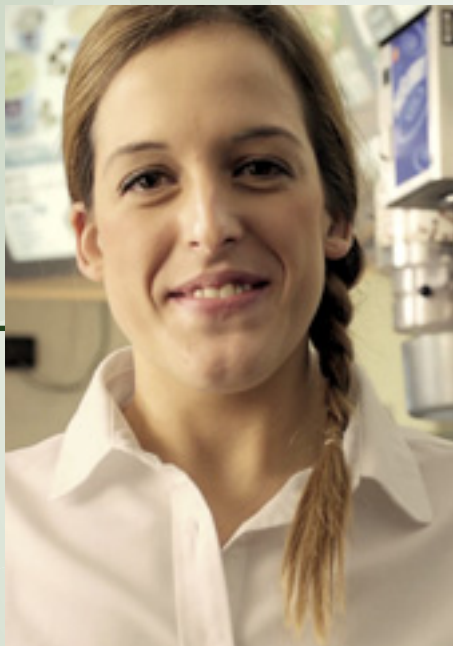


Fonte: elaborazione SDA Bocconi su dati McDonald's Italia

\*stima

Nei periodo 2010 – 2013, a fronte di un aumento del numero dei ristoranti del 16% si assiste a un aumento del 20% nel numero degli occupati. Considerando le proiezioni al 2015, l'aumento dei ristoranti a partire dal 2010 sarà del 26%, con una crescita più che proporzionale degli occupati (+29%).

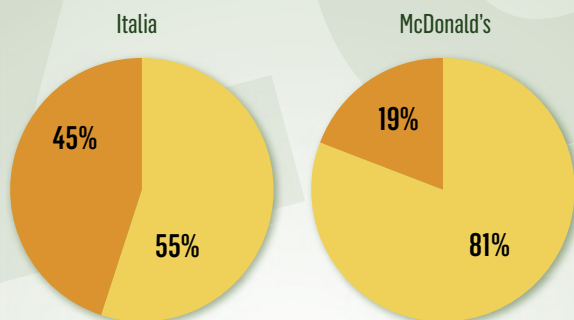
Immagine puramente dimostrativa.





# CHI LAVORA CON NOI: L'IMPATTO DIRETTO

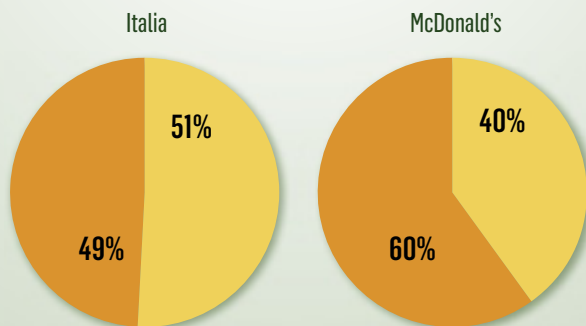
## Lavoratori dipendenti per classe di età



Fonte: Fipe e McDonald's Italia

<35 >=35

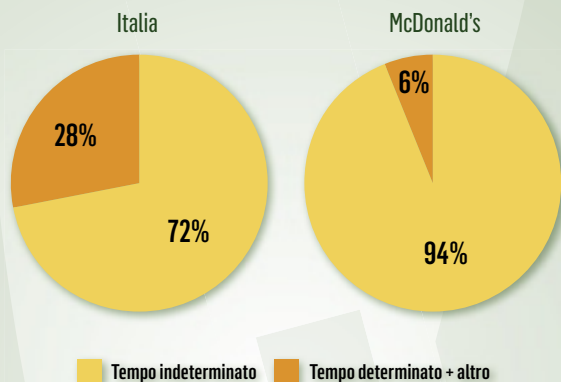
## Lavoratori dipendenti per genere



Fonte: Fipe e McDonald's Italia

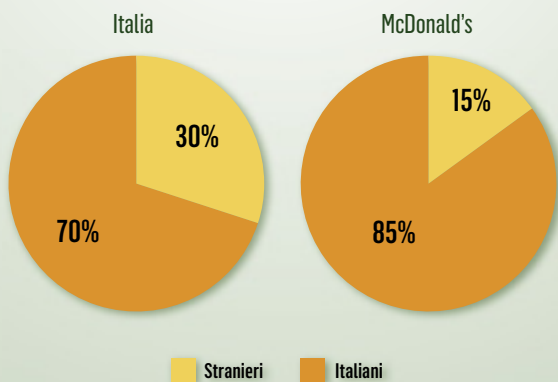
Femmine Maschi

## Lavoratori dipendenti per tipologia di contratto



Fonte: Fipe e McDonald's Italia

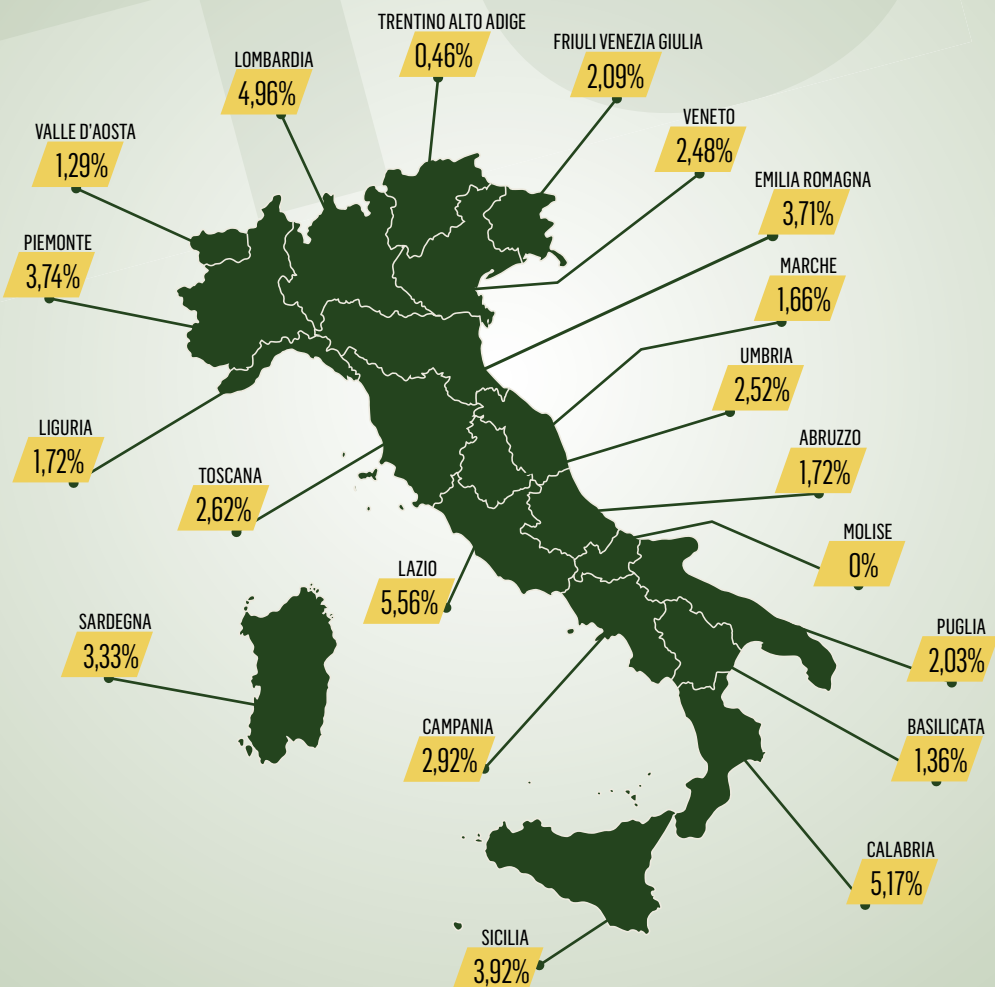
## Lavoratori dipendenti per nazionalità



Fonte: Fipe e McDonald's Italia

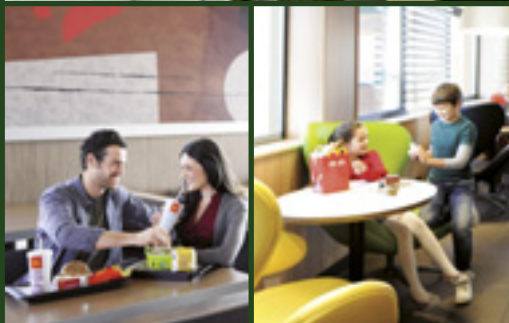
La popolazione organizzativa di McDonald's, rispetto a quella delle altre imprese del settore della ristorazione in Italia, è più giovane e con una maggiore presenza femminile. Superiore, rispetto al settore, anche la percentuale di dipendenti assunti con un contratto a tempo indeterminato.

## Peso dei dipendenti McDonald's rispetto agli occupati nel settore della ristorazione per regione



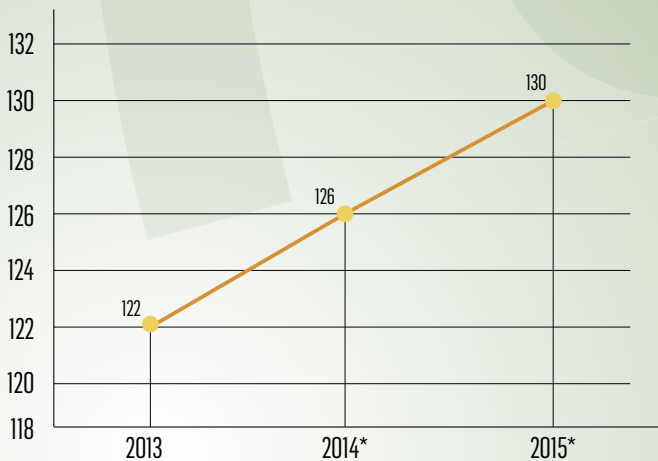
I ristoranti McDonald's sono concentrati nelle aree economicamente più sviluppate del Paese - Lombardia, Lazio, Emilia Romagna -, con una forte presenza soprattutto nel Nord Italia. Nonostante questo, rilevanti sono anche i legami con le regioni meridionali e le isole, come dimostrato dal peso occupazionale in Calabria, Sicilia e Sardegna.

Immagine puramente dimostrativa.



# CHI LAVORA CON NOI: GLI IMPRENDITORI MCDONALD'S

Numero di licenziatari



\*stima

Licenziatari distribuiti per regione

Abruzzo	2
Basilicata	1
Calabria	3
Campania	6
Emilia Romagna	14
Friuli Venezia Giulia	2
Lazio	13
Liguria	2
Lombardia	34
Marche	2
Molise	0
Piemonte	6
Puglia	4
Sardegna	4
Sicilia	5
Toscana	9
Trentino Alto Adige	2
Umbria	1
Valle d'Aosta	0
Veneto	12
<b>Totale</b>	<b>122</b>

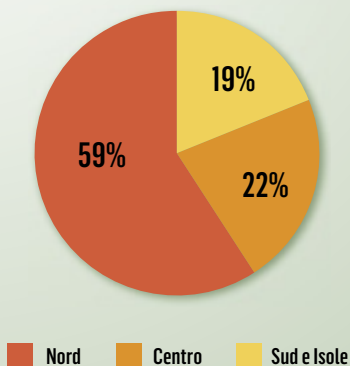
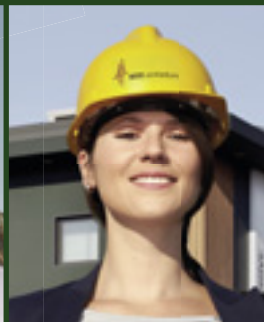
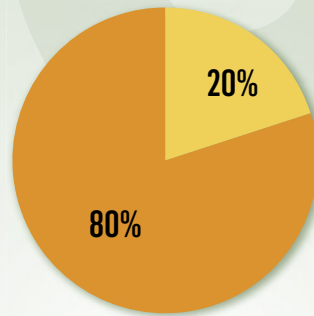


Immagine puramente dimostrativa.



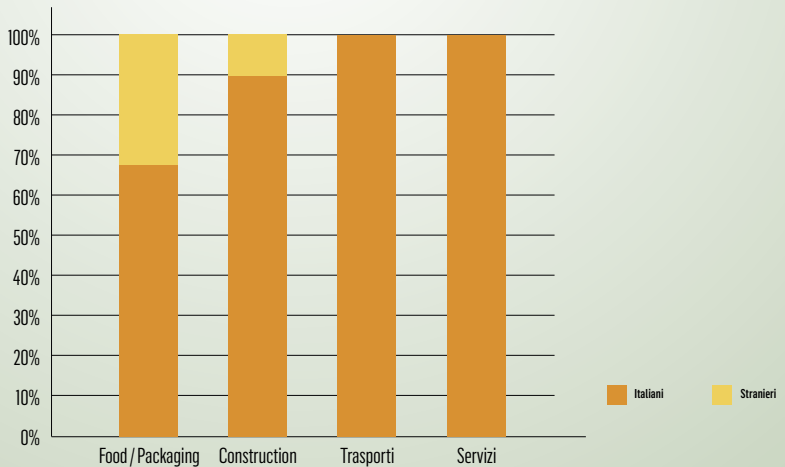
# CHI LAVORA CON NOI: I FORNITORI ITALIANI

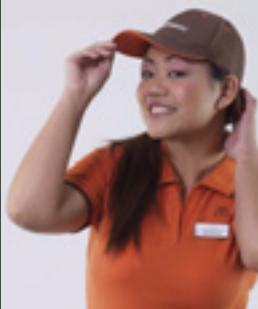
Fornitori McDonald's per nazionalità



■ Stranieri ■ Italiani

Categoria fornitori McDonald's per nazionalità







# CHI LAVORA CON NOI: L'IMPATTO DIRETTO E INDIRETTO

Impatto occupazionale McDonald's Italia



Impatto occupazionale	2012	2013*	2014*	2015*
<b>Diretto</b>	<b>16.823</b>	<b>17.622</b>	<b>18.676</b>	<b>19.930</b>
- dipendenti	16.700	17.500	18.550	19.800
- licenziatari	123	122	126	130
<b>Indiretto (I livello)</b>	<b>4.660</b>	<b>5.000</b>	<b>5.250</b>	<b>5.580</b>
- Dipendenti fornitori Food/ Packaging	1.600	1.720	1.830	1.950
- Dipendenti fornitori Construction	670	730	710	750
- Dipendenti fornitori Trasporti	210	230	240	260
- Dipendenti fornitori Servizi	2.180	2.320	2.470	2.620
<b>Indiretto (II livello)</b>	<b>1.350</b>	<b>1.450</b>	<b>1.560</b>	<b>1.650</b>
<b>Indiretto (totale)</b>	<b>6.010</b>	<b>6.450</b>	<b>6.810</b>	<b>7.230</b>
<b>TOTALE</b>	<b>22.833</b>	<b>24.072</b>	<b>25.486</b>	<b>27.160</b>

Fonte: Da una ricerca di SDA Bocconi

\*stima



## I principali risultati

Nel 2013 McDonald's ha impiegato direttamente 17.622 lavoratori e indirettamente 6.450 lavoratori (di cui 5.000 lavoratori indiretti di primo livello e 1.450 lavoratori indiretti di secondo livello) per un totale di 24.072 lavoratori.

Con riferimento ai dipendenti (impatto diretto), si rileva quanto segue:

- » la popolazione organizzativa di McDonald's è - rispetto a quella delle altre imprese del settore della ristorazione - più giovane (81% di giovani con meno di 35 anni contro il 55% del settore), più femminile (60% di donne contro il 49% del settore) e più italiana (85% di lavoratori di origine italiana contro il 70% del settore);
- » l'incremento percentuale di occupati relativo al periodo 2010-2013 è pari al 20%. Tale incremento è superiore rispetto all'incremento percentuale del numero di ristoranti (+16% nel periodo 2010-2013).

Si stima che nel 2015 McDonald's impiegherà direttamente 19.930 lavoratori (con un incremento, sul 2012, del 16%) e indirettamente 7.230 lavoratori (di cui 5.580 lavoratori indiretti di primo livello e 1.650 lavoratori indiretti di secondo livello). Nel caso dei lavoratori indiretti di primo livello l'incremento sul 2012 è pari al 17%, per i lavoratori indiretti di secondo livello l'incremento sul 2012 è pari al 20%. Il numero complessivo di lavoratori sarà pari a 27.160 (con un incremento del 16% sul 2012).

Per quanto riguarda la dimensione geografica della presenza di McDonald's in Italia emerge quanto segue:

- i ristoranti di McDonald's sono concentrati nelle aree più sviluppate, da un punto di vista economico, del paese (Lombardia, Lazio ed Emilia Romagna);
- il peso occupazionale di McDonald's sul settore della ristorazione a livello regionale vede in prima posizione il Lazio (5,56% dei dipendenti McDonald's sul totale dei lavoratori del settore), in seconda posizione la Calabria (5,17%), in terza posizione la Lombardia (4,96%) e in quarta posizione la Sicilia (3,92%);
- l'occupazione legata a McDonald's dei fornitori di primo livello della categoria Food & Packaging si concentra nelle seguenti regioni: Emilia Romagna (43,4%), Campania (29,1%), Lombardia e Veneto (entrambe al 10,3%).

Da un punto di vista regionale, quindi, McDonald's ha una forte presenza al Nord, ma legami rilevanti anche al Sud. In particolare su questo fronte è rilevante il peso occupazionale di McDonald's in Calabria (5,17% di dipendenti del settore della ristorazione) e in Sicilia (3,92%) e il ruolo di McDonald's in Campania relativamente ai fornitori della categoria Food & Packaging (il 29,1% dei dipendenti Food & Packaging di McDonald's sono localizzati in Campania).

© 2014, McDonald's.

